

絵本の
たから箱

このかべ どうする？

さく・え 二歩



くもん出版

〒141-8488 東京都
品川区東五反田2-10-2
東五反田スクエア11F

作者の
ことば

壁のむこうへの冒険 二歩

生きています、たくさんの壁にであいます。たとえばぼくたち二歩も、この絵本をつくるまでにたくさんの壁にぶつかってきました。

そんなとき、仲間を集めて話しあったり、小学生にも意見をもらったりしながら、何度も絵本のラフスケッチをつくりなおしました。実際に外へ出て、小さな紙人形を壁の前に立たせてみたり、どんな雑草が生えているか調べてみたりもしました。資料や本はもちろん、アイデアをくれるAI、絵を描くパソコンソフトなど、いろんな道具も活用しています。

壁を乗り越える方法は、ひとつではありません。無限の選択肢からあれこれ試してみても、うまくいかなかったり、回り道をしたりしてもいいんです。ひらりと飛び立つように、壁のむこうが見えてくるときがあるはず。それはまるで、宝物をさがすの楽しい冒険のようです。

壁にであっても、きみならきっと大丈夫。きみならのすてきな壁の越えかたをみつくれるから。

このしおりの中は…「このかべどうする？ ワークシート」だよ。

きみなら、かべを どう こえる？ 絵本の しゅじんこうに なったつもりで、かんがえてみよう。



このかべどうする？

① ことばで かいてみよう。
(ぜんぶ かかなくても いいよ)

どうく	セロテープ くつにはりつけて こえる。
なかま	もぐら の力をかりて、 あなをほって こえる。
はつ めい	_____ を つくって、 _____ して こえる。
しら べる	しらべたら、 こんにかく の かべ だったので、 たべて こえる。
その ほか	_____ _____ _____ して こえる。

ワークシート

② ①で かんがえた おきいりの ほうほうを
絵に してみよう。(どちらに かいても いいよ)

① かんがえた こえかたを まず
は ことばで かこう。【どうく】
をつかうか、【なかま】の力をか
りるか、それとも なにかを【はつめ
い】するか、かべを もっと【しらべる】
か。それとも ぜんぜん ちがう【そ
のほか】の ほうほうで こえる？

② ①で かんがえた ほうほうの
なか
中で きみの おきいりに
絵に してみよう。上の 絵は かべを
ななめから みたところ。下の 絵は
かべを まっすぐ 切った だんめん。
かきやすいほうに かいてね。



このかべはどうする？

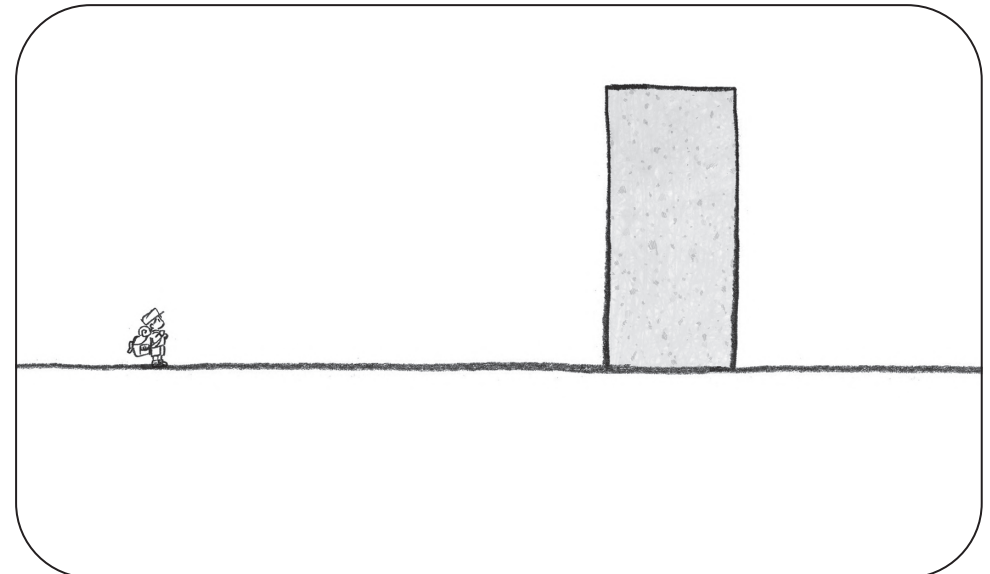
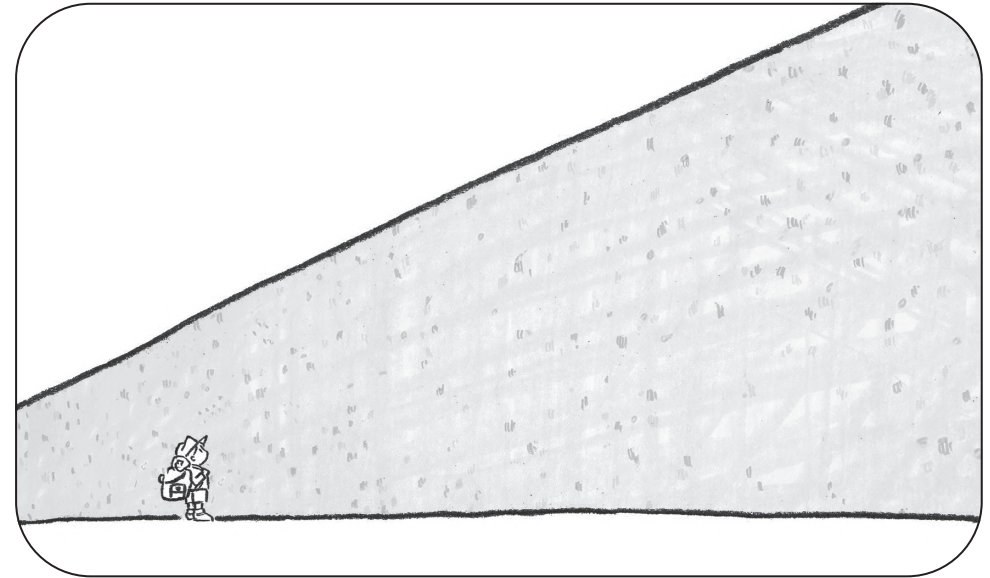
ワークシート

けしごむくらいの ^{おお}大ききの ^{きみの}まえには ノートより たかい かべ。
 いったい、このかべ どう こえる？

① ことばで かいてみよう。
 (ぜんぶ かかなくても いいよ)

② ①で ^えかんがえた おきにいりの ほうほうを
 絵に してみよう。(どちらに かいても いいよ)

どうぐ を つかって、 こえる。
なかま の ^{ちから} 力を かりて、 こえる。
はつ めい を つくって、 こえる。
しら べる	しらべたら の かべ だったので、..... こえる。
その ほか こえる。





ワークシートの つかいかた

おようへん

* 「いいね」をみつけあおう

おうちの^{ひと}人や、クラスの^{ともだち}と いっしょに ワークシート
を やってみよう。みせあいっこして、「いいね」と ^{おも}思った こえ
かたが あったら、その りゆうを ことばで つたえてみよう。



* もっと よくしてみよう

「いいね」と ^{おも}思った こえかたが どうしたら もっと よくなるか、
みんなで かんがえよう。そして もう 1かい ^え絵に してみよう。

* AIにも きいてみよう

おうちの^{ひと}人や ^{せんせい}先生に おねがいで、^{エーアイ}AIにも かべの こえ
かたを かんがえてもらおう。AIの ^{エーアイ}こたえに 「いいね」と ^{おも}思
うものがあるかな？



* かいけつしたいことを もっと みつけよう

みの まわりで こまっていることや かいけつしたいことは ないかな？（あさ おきられないと
か、ほしいものが ^て手に はいらないとか、なんでも いい。）かぞくや ^{ともだち}に インタビュー
しても いいね。

みつけたら、ワークシートと おなじように【どうぐ】【なかま】【はつめい】【しらべる】【そのほか】
で かいけつの ほうほうを かんがえてみよう。そして じっさいに やってみよう。

おうちのかた、先生へ

- ◆ ワークシートに子どもたちがチャレンジしたら、生成AIにもおなじ課題にとりくんでもらうことで、AIの活用のしかたの学びへとつなげることができます。たとえばこのようなプロンプト（質問）を入力してみてください。

ここはひろいのはらです。目のまえにしんちょうの5ばいぐらいのたかさのかべがそびえたっています。
かべをこえてむこうわに行きたいです。そこで、つぎのような「かべのこえかた」をかんがえてみました。
【ここには、自分たちで考えた方法をできるだけたくさん入力】
これいがいの「かべのこえかた」を○こかんがえてください。

- ◆ このしおり及びワークシートは、コピーやプリントアウトして授業やワークショップ等に自由にお使いください。PDF版は、こちらからダウンロードできます。

