

1

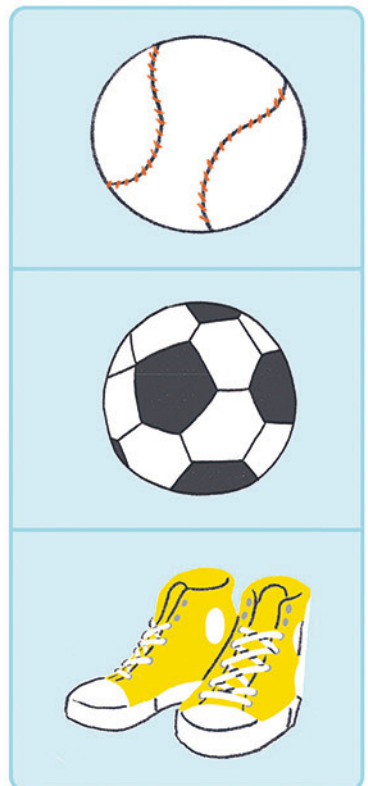
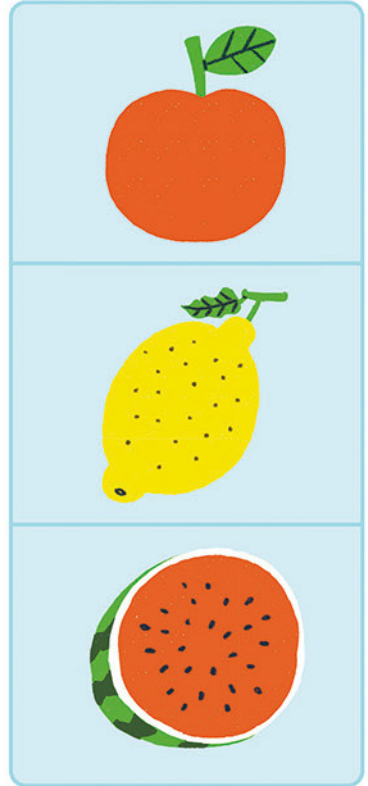
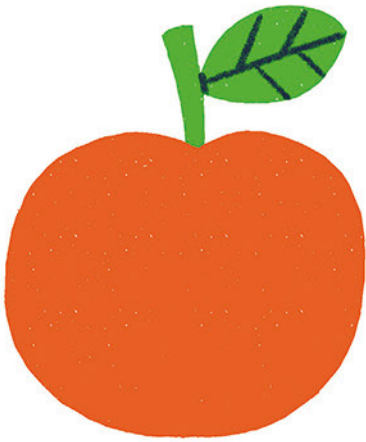
えあわせ①

が	つ
に	ち
な	ま
え	

かたへ
おうちの

1枚ずつミシン目から切りはなして、お子さまに渡してください。名前と日付を書いてからはじめましょう。問題文を指さしながら声に出して読んであげ、まずはいっしょにやってみましょう。最初の問題には、問題の解き方をイメージしやすいよう、こたえの見本をグレーの線で示しています。お子さまがどうすればいいかわからない様子でしたら、「こうやって線を引くんだね」などと声をかけてあげてください。

おなじ えを せんで むすびましょう。



7

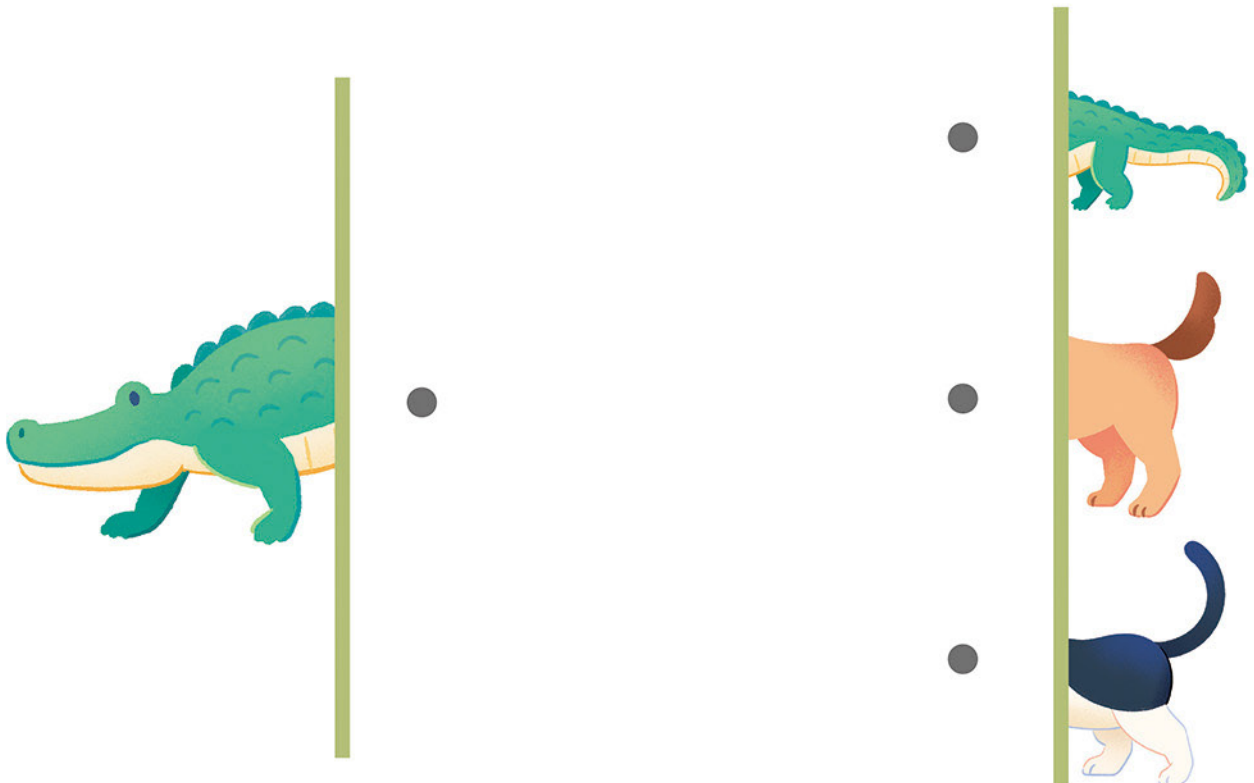
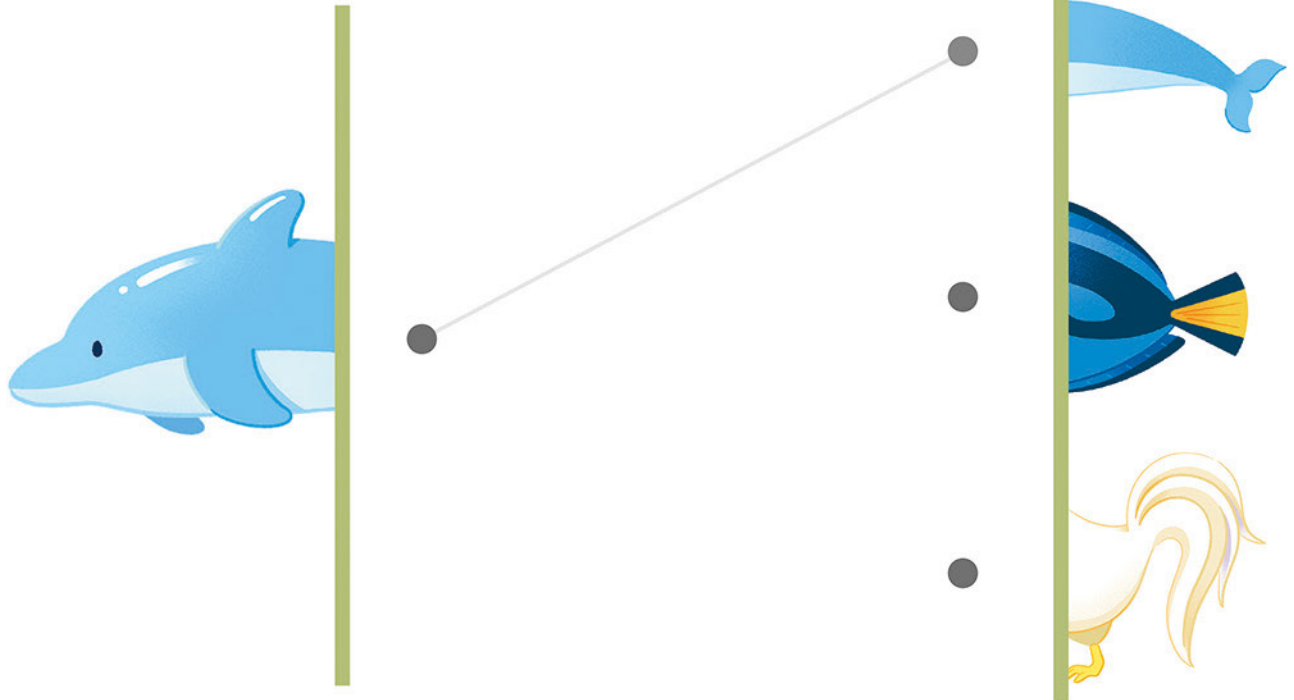
はんぶん ば ず る パズル①



おうちの
かたへ

問題文を声に出して読んであげましょう。お子さまがなやんでいるようでしたら、「動物の前半分とうしろ半分をかいた絵だよ。くっけると1つの絵になるのはどれかな？」などと、声をかけてあげるとよいでしょう。

せんで むすんで えを かんせいさせましょう。



18

かがみ③



かたへのおうちのお子さまが、選択肢の多さにとまどっているようでしたら、「まずハチから考えてみようね」などと、声をかけてあげましょう。「ハチは、花の右にいるのかな、左にいるのかな？」などと、いきものと、ものの位置関係に注目できるように、声をかけてあげましょう。

かがみにうつしたえをえらんでせんでむすびましょう。



-
-
-
-
-
-
-
-

25

ちがうもの さがし①



か
た
へ
の
お
う
ち
の

選択肢のなかで、すこしだけちがうものをみわけます。「ひよこのなかで、1羽だけちよっとちがうね。どれかな？」などと、声をかけてあげましょう。

すこしだけちがうえを1つえらんでまる(○)をつけましょう。



()



(○)



()



()



()



()



()



()

おためし用「みわける子カラ」

※頒布不可（家庭内でお試ください）

ものさがし②

ばなな
バナナのかわ()と
かめら
カメラ()を
みつけてまる(○)をつけましょう。

