



**ステップ5**

(P.12・13)

## ■ステップ4の復習

- ①1.5      ②4.5

1 ①  $12 \div 2 = 6$       答え6m  
 ②  $60 \div 3 = 20$       答え20m

2 ①  $12 \div 1.5 = 8$       答え8m  
 ②  $2800 \div 3.5 = 800$       答え800円  
 ③  $630 \div 1.8 = 350$       答え350g  
 ④  $13.8 \div 0.6 = 23$       答え23km<sup>2</sup>  
 ⑤  $124.5 \div 0.15 = 830$       答え830kg

**ステップ6**

(P.14・15)

## ■ステップ5の復習

$12.5 \div 0.5 = 25$       答え25g

1 ①  $6 \div 10 = 0.6$       答え0.6倍  
 ②  $14 \div 20 = 0.7$       答え0.7倍  
 ③  $9 \div 15 = 0.6$       答え0.6倍

2 ①  $7 \div 10 = 0.7$       答え0.7  
 ②  $3 \div 5 = 0.6$       答え0.6  
 ③  $3 \div 5 = 0.6$       答え0.6  
 ④  $7 \div 7 = 1$       答え1  
 ⑤  $0 \div 5 = 0$       答え0

**ステップ7**

(P.16・17)

## ■ステップ6の復習

$8 \div 10 = 0.8$       答え0.8

1 ① 男子…  $7 \div 10 = 0.7$   
 女子…  $3 \div 10 = 0.3$   
 ② 男子…  $1 \div 4 = 0.25$   
 女子…  $3 \div 4 = 0.75$   
 ③ 男子…  $6 \div 15 = 0.4$   
 女子…  $9 \div 15 = 0.6$

2  $128 \div 800 = 0.16$       答え0.16

3 ①  $9 \div 20 = 0.45$       答え0.45  
 ②  $11 \div 20 = 0.55$       答え0.55

4 ①  $24 \div 30 = 0.8$       答え0.8  
 ②  $35 \div 20 = 1.75$       答え1.75

**ステップ8**

(P.18・19)

## ■ステップ7の復習

$18 \div 30 = 0.6$       答え0.6

1 ①4%      ②16%      ③9%  
 ④45%      ⑤40%      ⑥100%  
 ⑦108%      ⑧200%      ⑨0.5%  
 ⑩80.6%

2 ①0.03      ②0.07      ③0.14  
 ④0.6      ⑤0.98      ⑥1  
 ⑦2.5      ⑧3.07      ⑨0.008  
 ⑩0.502

3 ①  $7 \div 10 = 0.7$       答え70%  
 ②  $15 \div 25 = 0.6$       答え60%  
 ③  $42 \div 30 = 1.4$       答え140%

**ステップ9**

(P.20・21)

## ■ステップ8の復習

①29%      ②60%

1 ①  $3 \div 100 = 0.03$       答え3%  
 ②  $30 \div 150 = 0.2$       答え20%

2  $5200 \div 6500 = 0.8$       答え80%

3  $50 \div 400 = 0.125$       答え12.5%

4  $360 \div 2400 = 0.15$       答え15%

5  $321 \div 6420 = 0.05$       答え5%

**ステップ10**

(P.22・23)

## ■ステップ9の復習

$1600 \div 2000 = 0.8$       答え80%

1 ①0.2,  $500 \times 0.2 = 100$       答え100さつ  
 ②  $75 \times 1.2 = 90$       答え90人

2 ①  $100 \times 0.3 = 30$       答え30g  
 ②  $150 \times 0.3 = 45$       答え45mL  
 ③  $700 \times 0.85 = 595$       答え595円  
 ④  $48 \times 0.25 = 12$       答え12人  
 ⑤  $300 \times 1.5 = 450$       答え450人

3  $320 \times 0.85 = 272$       答え272g

**ステップ11**

(P.24・25)

## ■ステップ10の復習

$120 \times 0.7 = 84$       答え84人

1 (Aの解き方)  
 $4600 \times 0.25 = 1150$   
 $4600 - 1150 = 3450$       答え3450円  
 (Bの解き方)  
 $1 - 0.25 = 0.75$   
 $4600 \times 0.75 = 3450$       答え3450円

2 (Aの解き方)  
 $1200 \times 0.05 = 60$   
 $1200 + 60 = 1260$       答え1260円  
 (Bの解き方)  
 $1 + 0.05 = 1.05$   
 $1200 \times 1.05 = 1260$       答え1260円

3  $1500 \times 0.2 = 300$   
 $1500 + 300 = 1800$       答え1800kg  
 ( $1 + 0.2 = 1.2$   $1500 \times 1.2 = 1800$ )

4  $450 \times 0.06 = 27$   
 $450 - 27 = 423$       答え423人  
 ( $1 - 0.06 = 0.94$   $450 \times 0.94 = 423$ )

**ステップ12**

(P.26・27)

## ■ステップ11の復習

$1500 \times 0.2 = 300$   
 $1500 - 300 = 1200$       答え1200円  
 ( $1 - 0.2 = 0.8$   $1500 \times 0.8 = 1200$ )

1  $156 \div 1.3 = 120$       答え120g

2  $90 \div 1.2 = 75$       答え75人

3  $84 \div 0.35 = 240$       答え240m<sup>2</sup>

4  $560 \div 0.8 = 700$       答え700円

5  $230 \div 0.92 = 250$       答え250個

**ステップ13**

(P.28・29)

## ■ステップ12の復習

$1 - 0.2 = 0.8$   $120 \div 0.8 = 150$   
 答え150円

1 ①0.5      ②0.3      ③0.42  
 ④0.26      ⑤0.275      ⑥0.805  
 ⑦0.04      ⑧0.008      ⑨0.073  
 ⑩3

2 ①2割      ②7割      ③2割5分  
 ④7割5分      ⑤5割8分3厘  
 ⑥8割4厘      ⑦4分  
 ⑧8分6厘      ⑨6厘  
 ⑩20割

3 ①  $54 \div 450 = 0.12$       答え1割2分  
 ②  $42 \div 120 = 0.35$       答え3割5分

■ ステップ13の復習

$18 \div 75 = 0.24$       答え2割4分

- 1 ①65%      ②20%      ③10%
- 2 ①48%      ②21%      ③およそ $\frac{1}{5}$   
④3倍
- 3 ①45%      ②29%      ③およそ $\frac{1}{5}$   
④およそ3倍

■ ステップ14の復習

- ①20%      ②およそ $\frac{1}{3}$

- 1 ①西町...  $12 \div 40 \times 100 = 30(\%)$   
南町...  $6 \div 40 \times 100 = 15(\%)$   
北町...  $4 \div 40 \times 100 = 10(\%)$

②100%

③

町	人数(人)	百分率(%)
東町	18	45
西町	12	( 30 )
南町	6	( 15 )
北町	4	( 10 )
合計	40	( 100 )

- 2 ①運動場...  $18 \div 40 \times 100 = 45(\%)$   
体育館...  $15 \div 40 \times 100 = 38(\%)$   
ろう下...  $4 \div 40 \times 100 = 10(\%)$   
教室...  $3 \div 40 \times 100 = 8(\%)$

②101%

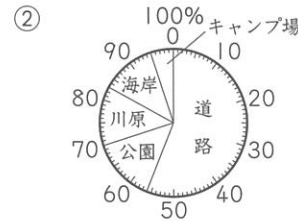
③運動場の百分率を44%にする。

④

場所	人数(人)	百分率(%)
運動場	18	( 44 )
体育館	15	( 38 )
ろう下	4	( 10 )
教室	3	( 8 )
合計	40	( 100 )

■ ステップ15の復習

飲み物	人数(人)	百分率(%)
コーヒー	29	( 37 )
こー茶	21	26
ジュース	17	( 21 )
ココア	13	16
合計	80	100



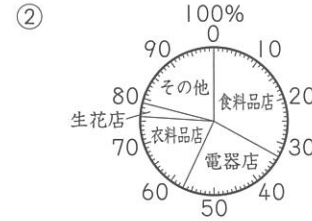
2 ①

種類	数(さつ)	割合(%)
物語	46	( 38 )
理科	36	( 30 )
社会	26	( 22 )
その他	12	( 10 )
合計	120	( 100 )



3 ①

種類	数(店)	割合(%)
食料品店	29	( 33 )
電器店	22	( 24 )
衣料品店	17	( 19 )
生花店	3	( 3 )
その他	19	( 21 )
合計	90	( 100 )



■ ステップ1・2の復習

- ①いちばん小さい数...75  
いちばん大きい数...84
- ②いちばん小さい数...345  
いちばん大きい数...354

■ ステップ3の復習

- ① $300 + 100 = 400$   
② $8000 - 2000 = 6000$   
③ $500 \times 300 = 150000$   
④ $5000 \div 20 = 250$

■ ステップ4・5の復習

- ① $30 \div 1.5 = 20$       答え20m  
② $27.6 \div 0.6 = 46$       答え46km<sup>2</sup>

■ ステップ6・7の復習

- $5 \div 50 = 0.1$       答え0.1

■ ステップ8~10の復習

- ①4%      ②0.6%

■ ステップ11・12の復習

- $75 \times 1.4 = 105$       答え105人

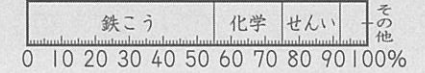
■ ステップ13の復習

- ①0.2      ②0.615

■ ステップ14~16の復習

- ①55%      ② $\frac{1}{3}$

■ ステップ16の復習



1 ①B

- ② (A)  $8 \div 4 = 2$       答え2羽  
(B)  $10 \div 4 = 2.5$       答え2.5羽

2 ①A

- ③ (A)  $9 \div 6 = 1.5$       答え1.5ひき  
(C)  $8 \div 5 = 1.6$       答え1.6ひき  
(D)  $15 \div 9 = 1.666...$       答え1.7ひき
- ④多いほう。
- ⑤ (A)  $6 \div 9 = 0.666...$       答え0.67m<sup>2</sup>  
(C)  $5 \div 8 = 0.625$       答え0.63m<sup>2</sup>

■ ステップ17の復習

B

- 1 ①(熊本県)  $1810000 \div 7406 = 244.3...$       答え244人  
(愛媛県)  $1440000 \div 5678 = 253.6...$       答え254人

②愛媛県

- 2 ①(宮城県)  $2340000 \div 7286 = 321.1...$       答え321人  
(奈良県)  $1400000 \div 3691 = 379.3...$       答え379人  
(佐賀県)  $850000 \div 2440 = 348.3...$       答え348人

②奈良県

③宮城県

ステップ19

(P.42・43)

■ ステップ18の復習  
7400÷20=370 答え370人

1 ①(A) 90÷15=6 答え6kg  
(B) 124÷20=6.2 答え6.2kg  
②B

2 840÷12=70 680÷10=68  
答え1ダースで840円のえん筆

3 A…108÷12=9  
B…152÷16=9.5 答え自動車B

4 240÷3=80 370÷5=74  
答え長さが3mで重さが240gの鉄の棒

ステップ20

(P.44・45)

■ ステップ19の復習  
200÷8=25, 130÷5=26  
答え8mで200円の赤いテープ

1 ①15×32=480 答え480km  
②630÷15=42 答え42L

2 ①0.5×8.4=4.2 答え4.2kg  
②1.6÷0.5=3.2 答え3.2m<sup>2</sup>

3 ①(A) 450÷5=90 答え90枚  
(B) 480÷6=80 答え80枚  
②90×7=630 答え630枚  
③1200÷80=15 答え15分

ステップ21

(P.46・47)

■ ステップ20の復習  
(A) 450÷15=30  
(B) 720÷25=28.8 答えA

1 ①70÷2=35 答え時速35km

②90÷3=30 答え時速30km

2 ①1800÷10=180 答え分速180m  
②2400÷30=80 答え分速80m

3 ①120÷8=15 答え秒速15m  
②210÷30=7 答え秒速7m

ステップ22

(P.48・49)

■ ステップ21の復習  
120÷3=40 答え時速40km

1 ①Aさん ②Cさん  
③100÷20=5  
④18÷80=0.225

2 (A) 2000÷10=200  
(B) 1500÷6=250  
答え自転車B

3 (A) 150÷2=75  
(B) 240÷3=80 答え自動車B

4 (A) 60÷10=6  
(B) 120÷24=5 答えAさん

ステップ23

(P.50・51)

■ ステップ22の復習  
(A) 3000÷15=200  
(B) 2000÷8=250 答え自転車B

1 ①340×60=20400 答え分速20400m  
②6×60=360 答え分速360m  
③900000÷60=15000 答え分速15000m

2 ①480÷2=240 答え時速240km  
②240km=240000m, 1時間=60分  
240000÷60=4000

答え分速4000m

③1分=60秒  
4000÷60=66.6...  
答え秒速67m

ステップ24

(P.52・53)

■ ステップ23の復習  
216÷4=54  
54000÷60=900 答え分速900m

1 ①40×2=80 答え80km  
②40×3=120 答え120km  
③40×4.5=180 答え180km

2 ①64×2=128 答え128km  
②64×2.5=160 答え160km

3 10-7=3 12×3=36  
答え36km

4 340×6÷2=1020 答え1020m

ステップ25

(P.54・55)

■ ステップ24の復習  
600×5=3000 答え3km

1 ①15÷3=5 答え5時間  
②15÷2=7.5 答え7.5時間

2 ①5600÷700=8 答え8分  
②5600÷500=11.2 答え11.2分

3 24÷15=1.6 答え1.6時間

4 ①5820÷60=97 97-60=37  
答え1分37秒  
②60×60×60=216000  
答え時速216km

ステップ26

(P.56・57)

■ ステップ25の復習  
21600÷12=1800 1800÷60=30  
答え30分

1 ㉞  $\frac{1}{1000}$  ㉟ 1000 ㊱ 120  
㊲ 1.2

2 ㉞  $\frac{1}{1000}$  ㉟ 1000 ㊱ 1000  
㊲ 1200 ㊳ 1.3

3 ㉞ 10000 ㉟ 1000000 ㊱ 100  
㊲ 100 ㊳ 100 ㊴ 1200000

チャレンジ

(P.58・59)

■ ステップ17の復習  
(東) 56÷140=0.4  
(西) 90÷200=0.45 答え西公園

■ ステップ18の復習  
7824÷38=205.8... 答え206人

■ ステップ19の復習  
80÷25=3.2 答え3.2kg

■ ステップ20の復習  
①0.4×7.2=2.88 答え2.88kg  
②1.2÷0.4=3 答え3m<sup>2</sup>

■ ステップ21~23の復習  
200÷2.5=80 答え時速80km

■ ステップ24の復習  
30×0.5=15 答え15km

■ ステップ25の復習  
140÷40=3.5 答え3.5時間

■ ステップ26の復習

- ①150    ②1.4    ③1400  
④1000000

ステップ27

(P.60・61)

■ ステップ26の復習

- ① $\frac{1}{1000}$ 倍    ②1000倍    ③100倍

- 1 ①120    ②60    ③4

- 2 ①10    ②15    ③2, 3  
④3mL    ⑤20mL    ⑥2と3の割合

ステップ28

(P.62・63)

■ ステップ27の復習

3と5の割合

- 1 ①5 : 9    ②5 : 4    ③25 : 16

- 2 ①8 : 17    ②60 : 73    ③4 : 15

- 3 ①A : B = 2 : 3    C : D = 4 : 6  
②2 : 3  
③いえる。

分数の約分と通分

(P.64・65)

- 1 ① $\frac{1}{3}$     ② $\frac{3}{4}$     ③ $\frac{1}{2}$

- ④ $\frac{2}{3}$     ⑤ $\frac{4}{5}$

- 2 ① $\frac{1}{2}$     ② $\frac{1}{3}$     ③ $\frac{3}{4}$

- ④ $\frac{2}{5}$     ⑤ $\frac{5}{6}$

- 3 ① $\frac{1}{2}$     ② $\frac{1}{3}$     ③ $\frac{2}{7}$

- ④ $\frac{1}{4}$     ⑤ $\frac{2}{3}$     ⑥ $\frac{1}{2}$

- ⑦ $\frac{2}{3}$     ⑧ $\frac{2}{3}$     ⑨ $\frac{4}{5}$

- 4 ① $(\frac{2}{4}, \frac{1}{4})$     ② $(\frac{1}{6}, \frac{2}{6})$

- ③ $(\frac{1}{10}, \frac{2}{10})$     ④ $(\frac{4}{10}, \frac{3}{10})$

ステップ29

(P.66・67)

■ ステップ28の復習

27 : 16

- 1 ① $\frac{1}{3}$     ② $\frac{2}{3}$     ③ $\frac{3}{4}$

- ④ $\frac{12}{13}$     ⑤ $\frac{4}{5}$

- 2 ①2 : 6    ②9 : 15    ③15 : 6  
④21 : 28

ステップ30

(P.68・69)

■ ステップ29の復習

$\frac{2}{3}, \frac{2}{3}$

- 1 ①  $\begin{array}{l} \uparrow \times 2 \downarrow \\ 1 : 2 = 2 : 4 \\ \downarrow \times 2 \uparrow \end{array}$     ②  $\begin{array}{l} \uparrow \times 2 \downarrow \\ 4 : 3 = 8 : 6 \\ \downarrow \times 2 \uparrow \end{array}$

- ③  $\begin{array}{l} \uparrow \times 3 \downarrow \\ 5 : 2 = 15 : 6 \\ \downarrow \times 3 \uparrow \end{array}$

- 2 ①4 : 12    ②1 : 3  
③6 : 12    ④1 : 2  
⑤2 : 4    ⑥36 : 72  
⑦4 : 3    ⑧80 : 60  
⑨1 : 5    ⑩20 : 100

ステップ31

(P.70・71)

■ ステップ30の復習

①15 : 6 =  $\boxed{5}$  :  $\boxed{2}$

②5 : 4 =  $\boxed{40}$  :  $\boxed{32}$

- 1 ①1 : 3 = 4 :  $\boxed{12}$

②3 : 4 = 9 :  $\boxed{12}$

③4 : 3 =  $\boxed{16}$  : 12

④3 : 7 =  $\boxed{9}$  : 21

⑤6 : 5 =  $\boxed{36}$  : 30

- 2 ①9 : 12 = 3 :  $\boxed{4}$

②8 : 12 = 2 :  $\boxed{3}$

③16 : 12 = 4 :  $\boxed{3}$

④6 : 8 =  $\boxed{3}$  : 4

⑤18 : 12 =  $\boxed{3}$  : 2

⑥27 : 18 =  $\boxed{3}$  : 2

- 3 ①4 : 3    ②3 : 7    ③2 : 7

ステップ32

(P.72・73)

■ ステップ31の復習

20 : 15 =  $\boxed{4}$  : 3

12 : 21 = 4 :  $\boxed{7}$

- 1 ①5 : 6    ②8 : 24 = 1 : 3

③9 : 12 = 3 : 4

- 2 ① $\frac{5}{10} : \frac{6}{10} = 5 : 6$

② $\frac{8}{12} : \frac{9}{12} = 8 : 9$

③ $\frac{15}{18} : \frac{4}{18} = 15 : 4$

④ $\frac{15}{40} : \frac{24}{40} = 15 : 24 = 5 : 8$

⑤ $\frac{12}{5} : \frac{30}{5} = 12 : 30 = 2 : 5$

⑥ $\frac{16}{36} : \frac{15}{36} = 16 : 15$

⑦ $\frac{21}{56} : \frac{20}{56} = 21 : 20$

ステップ33

(P.74・75)

■ ステップ32の復習

①3 : 5    ②5 : 6

- |                 |                          |
|-----------------|--------------------------|
| 1 (Aの解き方)       | (Bの解き方)                  |
| 5 : 3 = 150 : x | 150 × $\frac{3}{5}$ = 90 |
| x = 3 × 30 = 90 |                          |
| 答え90g           | 答え90g                    |

- |                |  |
|----------------|--|
| 2 (Aの解き方)      | (Bの解き方)  |
| 5 : 8 = 45 : x | $\frac{8}{5} \cdot 45 \times \frac{8}{5} = 72$ |
| x = 8 × 9 = 72 |  |
| 答え72cm         | 答え72cm   |

- 3 ①25    ②3    ③2

チェックテスト

(P.76・77)

■ ステップ27の復習

①5    ②す…1, オリーブ油…3

■ ステップ28の復習

①7 : 16    ②5 : 17

■ ステップ29の復習

4 : 6

■ ステップ30の復習

①4 : 10    ②2 : 5

■ ステップ31の復習

①5 : 25    ②5 : 4



**ステップ41** (P.92・93)

■ ステップ40の復習  
2

- 1 ①  $x$ の値... $\frac{1}{3}$ 倍,  $y$ の値...3倍  
②  $x$ の値... $\frac{1}{2}$ 倍,  $y$ の値...2倍

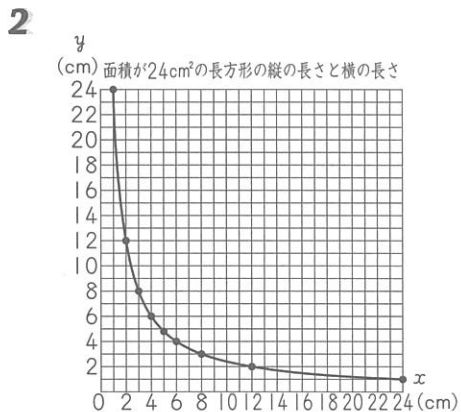
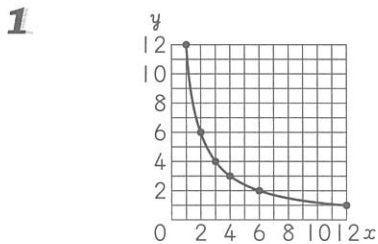
2 ①  $\frac{1}{3}$  ② 3

- ②  $y=180 \div x$  ( $x \times y=180$ )  
③ (1)  $y=180 \div 5=36$  答え 36  
(2)  $y=180 \div 15=12$  答え 12  
④  $y=180 \div x$   
 $1.8=180 \div x$   
 $x=180 \div 1.8=100$  答え 100

**ステップ42** (P.94・95)

■ ステップ41の復習

- ①  $y=10 \div x$  ( $x \times y=10$ )  
②  $y=10 \div 4=2.5$  答え 2.5



**チェックテスト** (P.96・97)

■ ステップ34の復習

①

時間 $x$ (分)	1	2	3	4	5	6	7	...
水の量 $y$ (L)	2	4	6	8	10	12	14	...

② 2倍 ③ 4倍  
④ 比例する。

■ ステップ35・36の復習

$y=4 \times x$

■ ステップ37・38の復習

- ① 450 ② 4

■ ステップ39の復習

①

縦の長さ $x$ (cm)	1	2	3	4	5	...
横の長さ $y$ (cm)	18	9	6	4.5	3.6	...

- ②  $\frac{1}{2}$ 倍 ③ 4倍  
④ 反比例する。

■ ステップ40~42の復習

- ① A町からB町までの道のり  
②  $y=840 \div x$  ( $x \times y=840$ )  
③ 28

**ステップ43** (P.98・99)

■ ステップ42の復習

$x$ の値が2...3  $y$ の値が1...6

- 1 ① 1, 7 2, 7  
②  $(8+6+5+9) \div 4=7$

- 2 ①  $241+244+246+249=980$  答え 980g  
②  $980 \div 4=245$  答え 245g

- 3  $(55+56+54+55+58+53+54) \div 7=55$  答え 55g

4  $(450+400+420+445+435) \div 5=430$  答え 430g

**ステップ44** (P.100・101)

■ ステップ43の復習

84g

1  $(2+1+3+0+2) \div 5=1.6$  答え 1.6人

- 2 ①  $3 \times 20=60$  答え 60km  
②  $0.7 \times 20=14$  答え 14人  
③  $0.6 \times 580=348$  答え 350m  
④  $(6+5+7+0+8) \div 5 \times 20=104$  答え 104さつ

**ステップ45** (P.102・103)

■ ステップ44の復習

$(257+261+259+263) \div 4 \times 20=5200$  答え 5.2kg

1  $(265 \times 14 + 268 \times 16) \div 30=266.6$  答え 約267cm

- 2 ①  $75 \times 3=225$  答え 225点  
②  $225+95=320$  答え 320点  
③  $320 \div 4=80$  答え 80点

- 3 ①  $90 \times 5=450$  答え 450点  
②  $88 \times 4=352$  答え 352点  
③  $450-352=98$  答え 98点

**ステップ46** (P.104・105)

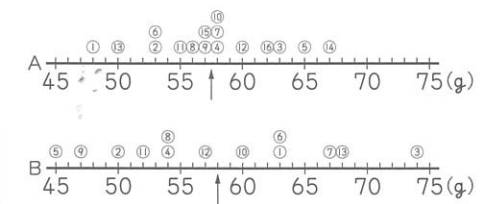
■ ステップ45の復習

$(138.5 \times 4 + 135.5) \div 5=137.9$  答え 137.9cm

1 ①  $(48+53+63+58+65+53+58+56+57+58+55+60+50+67+57+62) \div 16=57.5$  答え 57.5g

②  $(63+50+74+54+45+63+67+54+47+60+52+57+68) \div 13=58$  答え 58g

2 ①



- ② A 19g, B 29g  
③ (上図)  
④ いえない。

**ステップ47** (P.106・107)

■ ステップ46の復習

1班...54g 2班...96g

1

Aの小屋の卵の重さ		Bの小屋の卵の重さ	
重さ(g)	個数(個)	重さ(g)	個数(個)
45以上~50未満	1	45以上~50未満	2
50 ~55	3	50 ~55	4
55 ~60	7	55 ~60	1
60 ~65	3	60 ~65	3
65 ~70	2	65 ~70	2
70 ~75	0	70 ~75	1
合計	16	合計	13

- ② A...1個, B...2個  
③  $A \dots 2 \div 16=0.125$   
 $B \dots 3 \div 13=0.230\dots$   
A...およそ13%, B...およそ23%  
④ 55g以上 60g未満

**ステップ48** (P.108・109)

■ ステップ47の復習

$4 \div 13=0.307\dots$  答え およそ31%

1 ① 40kg以上 45kg未満

②5人

③ $4 \div 25 = 0.16$

答え16%

2 ①2組 ②2組

ステップ49

(P.110・111)

■ステップ48の復習  
26人

1 ①およそ20m

②(下の表)

③25m以上30m未満, およそ26%

④

ソフトボール投げの記録(人) ソフトボール投げの記録

きょり(m)	人数(人)
5以上~10未満	2
10~15	5
15~20	4
20~25	5
25~30	6
30~35	1
合計	23

ステップ50

(P.112・113)

■ステップ49の復習

①○ ②× ③○

1 123, 132, 213, 231,  
312, 321

2

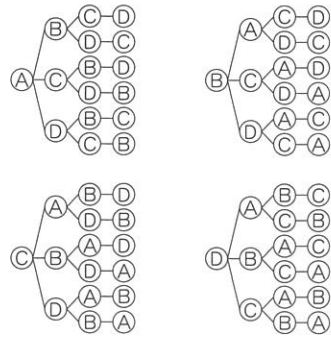
①	②	③	④
A	B	C	D
A	B	D	C
A	C	B	D
A	C	D	B
A	D	B	C
A	D	C	B

①	②	③	④
B	A	C	D
B	A	D	C
B	C	A	D
B	C	D	A
B	D	A	C
B	D	C	A

①	②	③	④
C	A	B	D
C	A	D	B
C	B	A	D
C	B	D	A
C	D	A	B
C	D	B	A

①	②	③	④
D	A	B	C
D	A	C	B
D	B	A	C
D	B	C	A
D	C	A	B
D	C	B	A

3

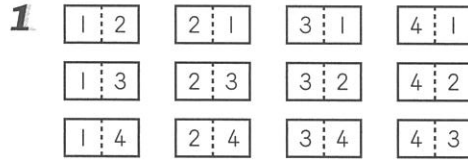


答え24通り

ステップ51

(P.114・115)

■ステップ50の復習  
6通り



2 ①0.1, 0.2, 0.3  
②0.1, 0.2, 0.3, 1.2, 1.3,  
2.1, 2.3

3 ①  $\frac{3}{4}, \frac{3}{5}, \frac{4}{5}, \frac{3}{6}, \frac{4}{6}, \frac{5}{6}$   
②  $\frac{4}{3}, \frac{5}{3}, \frac{6}{3}, \frac{5}{4}, \frac{6}{4}, \frac{6}{5}$

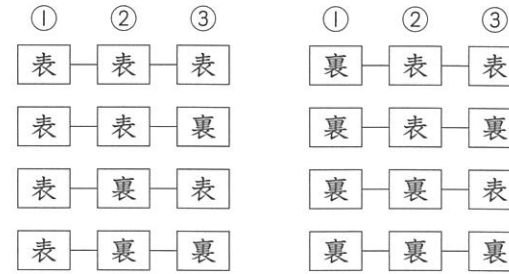
ステップ52

(P.116・117)

■ステップ51の復習

A—B B—A C—A D—A  
A—C B—C C—B D—B  
A—D B—D C—D D—C

1



2 ①グーグ チーグ パーグ  
グーチ チーチ パーチ  
グーパ チーパ パーパ  
②3通り

3 1—6 2—5 3—4  
4—3 5—2 6—1 答え6通り

4 A—B—C—F—I  
A—B—E—F—I  
A—B—E—H—I  
A—D—E—F—I  
A—D—E—H—I  
A—D—G—H—I 答え6通り

ステップ53

(P.118・119)

■ステップ52の復習  
8通り

1 (A—B) (B—C) (C—D)  
(A—C) (B—D)  
(A—D) 答え6通り

2 (A—B) (B—C) (C—D)  
(A—C) (B—D) (C—E)  
(A—D) (B—E)  
(A—E)  
(D—E) 答え10通り

3 (A—B) (B—C) (C—D)  
(A—C) (B—D) (C—E)  
(A—D) (B—E) (C—F)

(A—E) (B—F)

(A—F)

(D—E) (E—F)

(D—F)

答え15通り

ステップ54

(P.120・121)

■ステップ53の復習  
6通り

1 (A, B, C) (B, C, D) (C, D, E)  
(A, B, D) (B, C, E)  
(A, B, E) (B, D, E)  
(A, C, D)  
(A, C, E)  
(A, D, E) 答え10通り

2 ①(A, B) (B, C) (C, D)  
(A, C) (B, D)  
(A, D)  
②6通り

3 ①(A, B, C) (B, C, D)  
(A, B, D)  
(A, C, D)  
②4通り

ステップ55

(P.122・123)

■ステップ54の復習  
6通り

1 60円, 110円, 150円, 510円,  
550円, 600円

2 6円, 11円, 15円, 51円,  
55円, 60円

3 16円, 56円, 61円, 65円

4 100円, 200円, 500円, 600円,



700円, 1000円, 1100円,  
1200円

**チェックリスト**

(P.124・125)

■ ステップ43~47の復習  
1班

■ ステップ48・49の復習  
①13個  
②およそ23%

■ ステップ50の復習  
24通り

■ ステップ51の復習  
12種類

■ ステップ52の復習  
8通り

■ ステップ53の復習  
10通り

■ ステップ54・55の復習  
1g, 2g, 3g, 4g, 5g, 6g,  
7g

**割合と比例のチャレンジ問題** (P.126・127)

**1** 答え83点

**考え方** C, D, Eの平均点よりうまわっている点数の和は,  $2 \times 3 = 6$   
これをA, Bの点数に加えると, 平均にならされる。

$$(160+6) \div 2 = 83$$

**2** 答え44L

**考え方** 自動車が1km走るのに使うガソリンの量は,

$$(24-19) \div 45 = \frac{1}{9}, \frac{1}{9} \times 180 + 24 = 44$$

**3** ①  $72-42=30$  答え30%

②  $91-72=19$   
 $40 \times 0.19 = 7.6$  答え7.6g

**4**  $1000 \times 3.9 \div 1.5 = 2600$   
答え2600枚

**5**  $12 \times 21 = 252$ だから,  
 $x \times y = 252$   
 $x = 252 \div 28 = 9$  答え9

**6** 答え36個  
**考え方** 奇数になるのは, 一の位の数字が1か3になるときで, 最初に0のカードは使えない。できる数をすべて書いてみると, 一万の位が1と3のときがそれぞれ6個, 2と4のときがそれぞれ12個で, 全部で36個できる。

**7** 答え59番目から67番目  
**考え方** 150cm以上155cm未満で考えたとき, さち子さんより身長が低い人は, 1組では,  $2+4+7+11+7=31$   
2組では,  $3+7+9+8=27$   
同じはんいの中で, もっとも身長が低いと考えたとき, 低いほうから  
 $31+27+1=59$ (番目)  
同じはんいの中で, もっとも身長が高いと考えたとき, 低いほうから,  
 $(31+4)+(27+5)=67$ (番目)